



广东标杆会展有限公司
Guangdong Biaogan Exhibition Co., Ltd



搭建桥梁
服务全球

会议 / 展览 / 专业 / 专注



会

天下朋友

展

商业价值

目录

DIRECTORY

公司介绍.....	01
COMPANY PROFILE	
组织架构.....	02
ORGANIZATIONAL STRUCTURE	
价值理念.....	03
VALUE CONCEPT	
品质展会.....	04
QUALITY EXHIBITIONS	
展览排期.....	05
EXHIBITION SCHEDULE	
品牌展会.....	06
BRAND EXHIBITIONS	
会议架构.....	07
CONFERENCE STRUCTURE	
我们的会议.....	08
OUR CONFERENCES	



公司介绍 COMPANY PROFILE

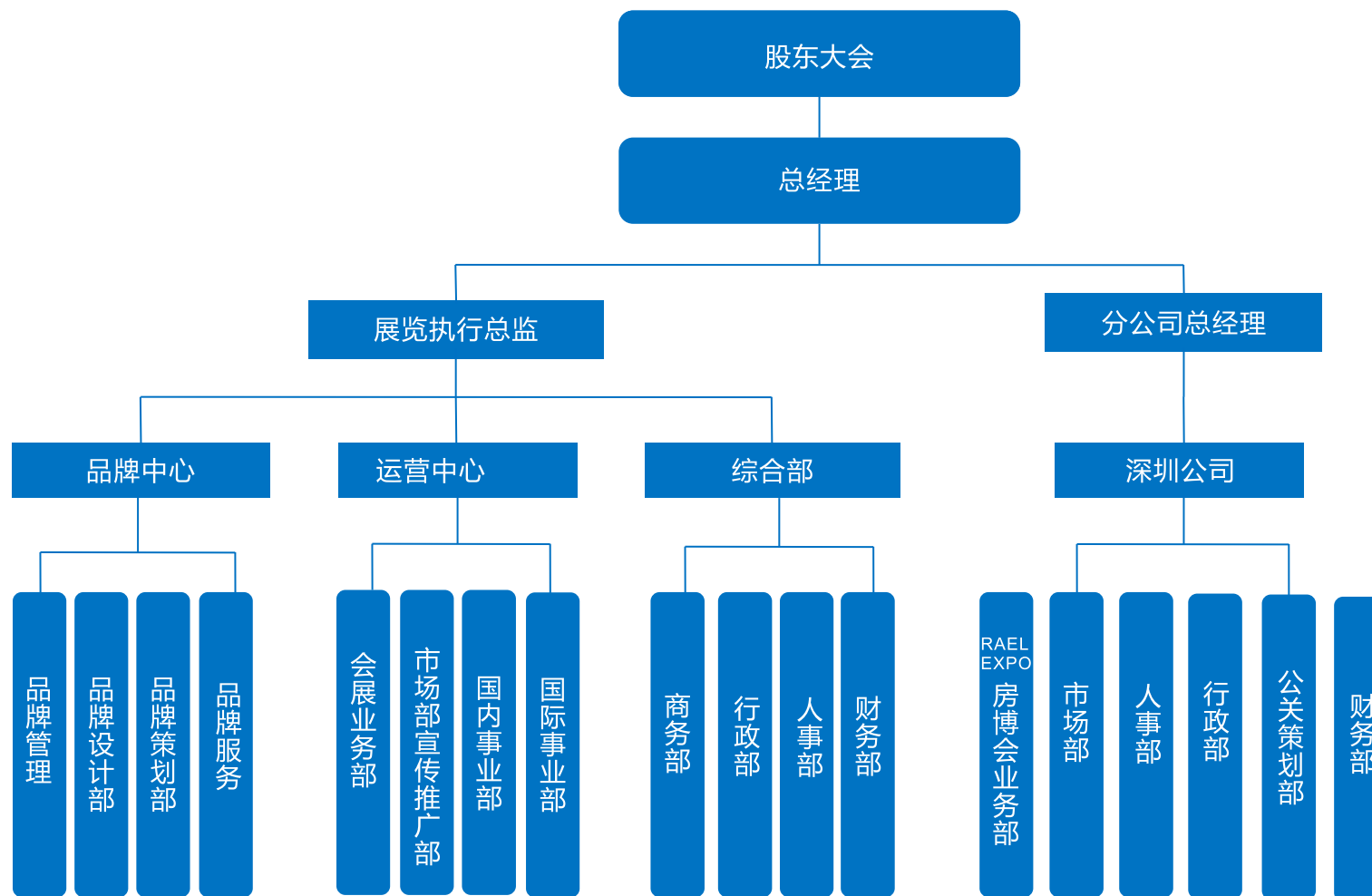
——广东标杆会展有限公司，是一家国际性展览及会议的组织机构，专业从事国内、国际展览及会议的策划、组织、承办，秉承「致力为客户创造价值」的经营理念，积极朝着品牌化、市场化、国际化的方向快速发展，取得了良好的社会效益和经济效益，凭借全球性的视野与专业技术经验，公司现已成为中国会展行业领先的知名展览公司。

让展览助力您的事业发展!



组织架构

ORGANIZATIONAL STRUCTURE



价值理念——成功的保障 VALUE CONCEPT--GUARANTEE OF SUCCESS



相互扶持，共同实现更多目标

- 我们尊重并公平对待彼此。
- 我们信守承诺。
- 我们给予诚实、客观的反馈——并接受和采取措施。
- 我们以长期合作伙伴关系为目标，规范自己的行为。



以使命感赢得成功

- 我们以专业态度工作，并不断提升自身技能。
- 我们接受挑战，并努力做到最好。
- 我们积极、主动、坚定——并保持激情和乐观。
- 我们始终致力于超越客户的期望。



世界属于有创新思维的人

- 我们充满好奇和创造力，不断打破思维定式。
- 我们对新想法充满热情，并将之付诸实践。
- 我们大胆创新，愿意承担可控风险。
- 我们积极吸纳合作伙伴，互相学习并共享经验。

激情连接 - 专注成功

——只有在共同认可的、强有力的价值理念基础上，才能实现共同目标的持久成功。广东标杆会展有限公司的五大基本价值——对自己与合作伙伴的信任、团队精神、在每个富有挑战性的项目中对客户负责的使命感、在日常工作中的高度责任感和专业精神，以及在各种解决方案中体现出的创新能力——决定了广东标杆会展有限公司的工作方式，更决定着公司与客户和伙伴的合作方式。



携手创造非凡事业

- 我们相互保障，互相支持。
- 我们利用各自优势实现共同成功和经验共享。
- 我们将商业目标置于个体利益之上。
- 我们帮助客户和合作伙伴取得成功，实现共赢。



责任心是通向目标的起点

- 我们对自己的行为和所导致的结果负责。
- 我们决策一致并始终坚守，从经验中学习。
- 我们始终以客户成功为己任。
- 我们积极贡献社会，并合理有效地使用自然资源。

——价值观给企业创造出一个具有约束力的框架，帮助我们分辨对错。因此，我们并没有自上而下地规定企业价值观，而是与员工一起商讨共同建立。价值观不能简单地被指定，而应该是每个员工都拥戴的共同理念。

—— 夏伟 先生 广东标杆会展有限公司 总经理

举办确保品质的展览会

ENSURE THE EXHIBITIONS HELD ARE ALL HIGH-QUALITY



——广东标杆会展有限公司旗下展会涉及领域包括：医学、地产、投资、土地、建筑、智慧城市、机械、贸易及服务。每年举办**20多个专业展览会**，其中有**国内业界第一大展览盛会**，诸如REAL EXPO----中国深圳国际房地产业博览会。承办论坛会议诸如：国际地产投资论坛房博会名家讲坛、城市更新主题论坛、智慧城市建设高峰论坛、地产设计大会、土地价值创新与发展论坛国际展览会及会议等，展位可谓是“一位难求”，秉承“服务至上”的理念，为参展商及采购商提供细致周到的服务。

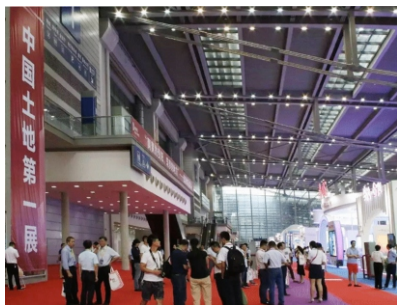
办展结合市场

——广东标杆会展有限公司立足内地，结合国内产业发展及市场需求现状，为展商提供优质的本土化服务，紧扣前期细致的市场调查，密切关注行业发展热点，并与行业协会保持紧密联系，力求做到为企业构建最为恰当的沟通渠道，协助他们拓展商机。旗下展会无论在规模、参展商和客户数目上，均得到了业界的广泛认可。



规范促进发展

——广东标杆会展有限公司的成功是建立在



前瞻的策略和先进的管理上的，其在业内开创了“三赢的持续发展策略”。所谓“三赢”就是指公司自己、合作方以及相关行业均放眼于长远利益助力持续发展，打造品牌盛会，这样不仅避免了恶性竞争，还能共同将“蛋糕”做大，使三方均能受惠，凭借其丰富的展览经验，提出了“展览是个硬媒体”的观点。硬的特性在于展览场地的硬件，会受到本身和周边条件服务、配套的限制，但作为主办单位和展览公司应当更多的从市场的角度出发，挖掘作为媒体的展会怎样用丰富的内容去吸引展商和买家，满足买卖双方的需求。

出展注重服务

——随着我国企业竞争力的逐渐加强，企业“走出去”的意愿日渐强烈，广东标杆会展有限公



司全力协助中国企业参加在全球各地举办的世界级展览会。这些展会规模庞大，影响广泛，深受中国企业追捧。

为了确保企业的顺利出展，广东标杆会展有限公司全力以赴为所有的中国参展企业打造全方位的服务，覆盖展前、展中、展后各个阶段。“展前咨询会”内容涉及：货运、搭建、法务等各个参展环节，可谓是面面俱到，细致入微，得到了出展企业的一致好评。展会现场所设立的“中国展商服务处”可以为展商提供及时周到的现场服务，让展商现场展示更为顺畅。此外，为了更好的突出中国展团整体形象，广东标杆会展有限公司还特意将中国展团的展台搭建得独具中国特色，“Made in China”的醒目形象必能吸引更多的眼球。

而现场免费派发的中国展团宣传册，则能让现场观众能第一时间了解到中国展商的信息。展会结束后，公司会对展商进行参展情况的回访，确保下次的参展组织工作能做到更好。

为帮助企业开拓海外市场，广东标杆会展有限公司更是不遗余力地帮助展商寻找新的发展“蓝海”。于是“Made in China”展团的增值服务应运而生，更扩展到了出展目的地市场资讯指南、出展效益咨询和出展实务支持等方面，提供更多的人性化服务，帮助企业以合理的成本最大化出展效益。同时，通过对出展展商的质量管理，确保每个“Made in China”展团的出展质量，从而赢得国外买家对于“Made in China”展团这个品牌的信任，继而实现展商、买家和标杆会展公司“三赢”的局面。

——展会推动行业，行业带动经济，广东标杆会展有限公司不忘初心，开拓创新，通过实实在在的行动，为中国经济发展及中国会展业作贡献。

国内展览排期

DOMESTIC EXHIBITION SCHEDULE

第47届中国（深圳）国际房地产业博览会

时间：2021.7.9-11

地点：中国·深圳会展中心

2021中国（深圳）国际绿色建筑产业展览会

时间：2021.7.9-11

地点：中国·深圳会展中心

第20届中国国际投资贸易洽谈会

时间：2019.9.8-11

地点：中国·厦门国际会展中心

2021中国国际生命科学大会暨博览会

时间：2019.9.8-11

地点：中国·厦门国际会展中心

2021中国肿瘤防治联盟年会

时间：2021.12.25-27

地点：中国·广州保利世贸博览馆

2021中国精准医学大会

时间：2021.12.25-27

地点：中国·广州保利世贸博览馆

2021中国精准医疗产业博览会

时间：2021.12.25-27

地点：中国·广州保利世贸博览馆

2021中国生命科学博览会

时间：2021.12.25-27

地点：中国·广州保利世贸博览馆

第四届亚洲医学美容学术大会

时间：2021.12.25-27

地点：广州保利世贸博览馆

海外展览排期

OVERSEAS EXHIBITION SCHEDULE

德国慕尼黑国际建材、建筑系统及建筑贸易博览会

时间：2021年1月11日-16日

地点：德国慕尼黑国际会议中心

美国国际建筑材料展览会（IBS）

时间：2021年2月09日-11日

地点：美国-奥兰多会展中心

德国法兰克福国际卫生洁具、供暖及空调展览会

时间：2021年3月22日-26日

地点：德国法兰克福国际展览中心

德国纽伦堡国际石材展览会

时间：2021年05月12日-15日

地点：德国纽伦堡展览中心

马来西亚吉隆坡国际建筑及室内装饰设计展览会

时间：2021年11月3日-6日

地点：马来西亚吉隆坡世界贸易中心

欢迎参观我们的展会！



参展商在线手册

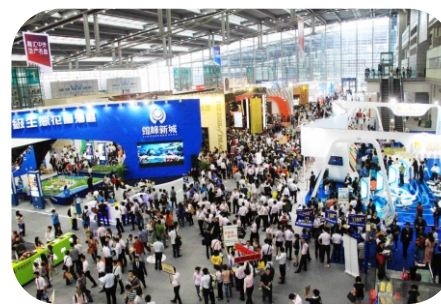
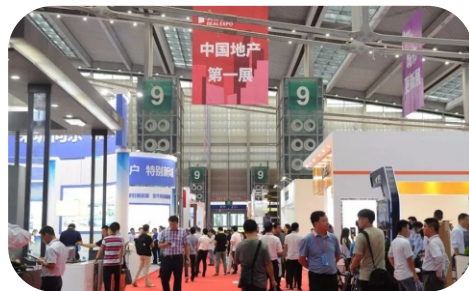


观众网上登记

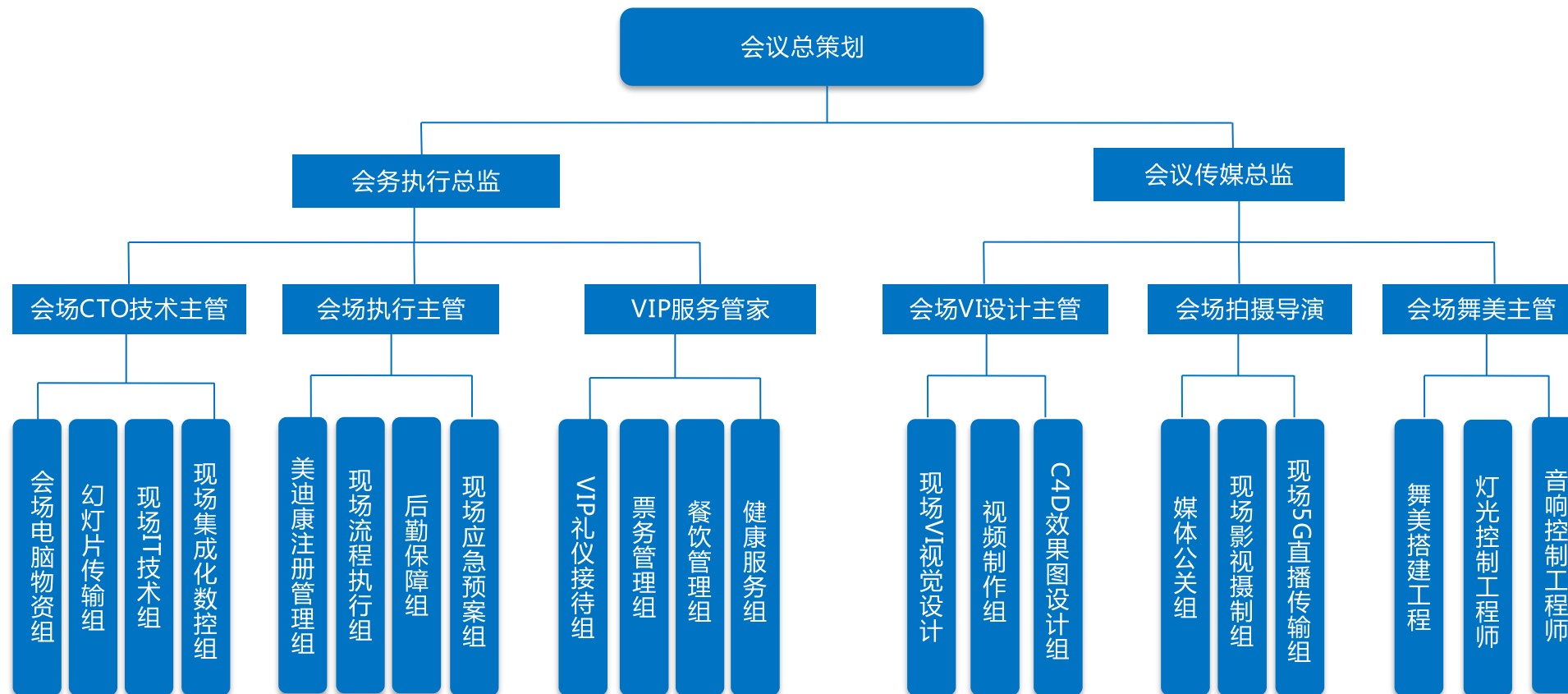


媒体中心

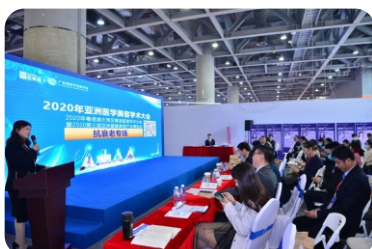
品牌展会 BRAND EXHIBITIONS



会议架构 CONFERENCE STRUCTURE



我们的会议 OUR CONFERENCES



2020中国肿瘤防治联盟年会暨中国精准医学大会 CONFERENCES



君实生物.拓益.鼻咽癌适应症全国上市会 CONFERENCES



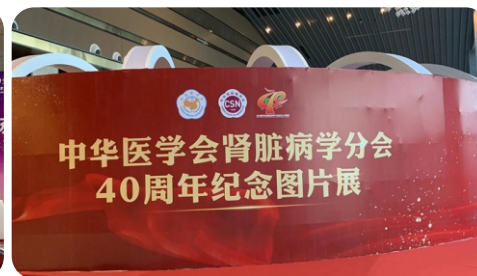
第二届中国肾病跨界融合高峰论坛 CONFERENCES



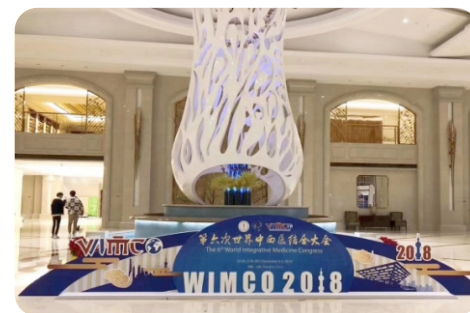
中国医师协会腔内血管学专业委员会年会暨2019年腔内血管学大会 CONFERENCES



中华医学会肾脏病学分会2020学术年会 CONFERENCES



第六次世界中西医结合大会 CONFERENCES



2019年中国心血管疾病防治 CONFERENCES



大数据时代产业发展和数据保护高峰论坛 CONFERENCES



2020中国国际轨道交通进出口高峰论坛 CONFERENCES



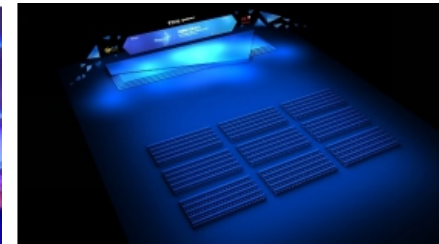
现代牧业15周年盛典 CONFERENCES



美国高通公司参考设计及无线创新峰会 CONFERENCES



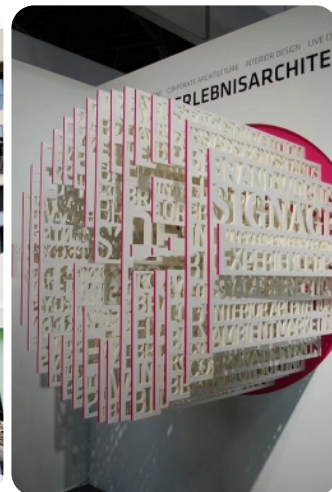
主会议舞台现科技感呈现 CONFERENCES



主会议舞台灯光效果的变幻场景 CONFERENCES



部分特展效果图 CONFERENCES



政府单位 GOVERNMENT

中华人民共和国商务部、国家科学技术部、国务院侨务办公室、广东省科学技术协会、深圳市土地房产交易中心、深圳市人民政府

国际组织 INTERNATIONAL ORGANIZATIONS

联合国贸发会议 (UNCTAD)、联合国工发组织 (UNIDO)、世界贸易组织 (WTO)、经济合作与发展组织 (OECD)、世界银行国际金融公司 (IFC)、世界投资促进机构协会 (WAIPA)

国内协会 ASSOCIATION



广西医学会精准医学分会、揭阳市抗癌协会、大连肿瘤学会、惠州市抗癌协会、中山市抗癌协会、深圳市生物医药促进会、广州市生物产业联盟

.....部分合作机构

 **合作医院**
COOPERATIVE HOSPITAL

- | | | | | |
|--|--|---|--|---|
|  中山大学 附属第一医院
The First Affiliated Hospital, Sun Yat-sen University |  南方醫院 南方医科大学
第一临床医学院
NANFANG HOSPITAL |  中山大学 附属第三医院
THE THIRD AFFILIATED HOSPITAL, SUNYAT-SEN UNIVERSITY |  中山大学 肿瘤防治中心
SYSUCC
SINCE 1964
SUN YAT-SEN UNIVERSITY CANCER CENTER |  厦門大學醫院
XIAMEN UNIVERSITY HOSPITAL |
|  浙江大学医学院附属 邵逸夫醫院
邵逸夫醫院 |  华西醫院
1937 |  合肥市第一人民集团医院 |  安徽省科大學第一附屬醫院
THE FIRST AFFILIATED HOSPITAL OF ANHUI MEDICAL UNIVERSITY |  广西医科大学第一附属医院
THE FIRST AFFILIATED HOSPITAL OF
GUANGXI MEDICAL UNIVERSITY |
|  北京市人民醫院
1915 |  新疆医科大学
1958 |  新疆医科大学 |  广州市第一人民医院
GUANGZHOU FIRST PEOPLE'S HOSPITAL
华南理工大学附属第二医院 |  山东第一医科大学附属肿瘤医院
山东省肿瘤醫院
山东大学附属山东省肿瘤医院 |
|  华中科技大学 同济医学院附属 協和醫院 |  遼寧省腫瘤醫院
LIAONING CANCER HOSPITAL & INSTITUTE
中國醫科大學腫瘤醫院
Cancer Hospital of China Medical University
大連醫科大學臨床腫瘤學院
Dalian Medical University Clinical Oncology College |  中山醫院
1937 |  山西省肿瘤医院 |  西安国际医学中心医院
XI'AN INTERNATIONAL MEDICAL CENTER HOSPITAL |
|  南昌大学第一附属医院
THE FIRST AFFILIATED HOSPITAL OF NANCHANG UNIVERSITY |  江苏省肿瘤医院 南京医科大学附属肿瘤医院
JIANGSU CANCER HOSPITAL
JIANGSU PROVINCE TUMOR HOSPITAL
江苏省肿瘤防治研究所 江苏省红十字肿瘤医院
JINGSU INSTITUTE OF CANCER RESEARCH
JIANGSU RED CROSS CANCER CENTER |  吉林省肿瘤医院
JILIN CANCER HOSPITAL
WWW.JLSZLY.COM |  贵州醫科大學附屬醫院
THE AFFILIATED HOSPITAL OF GUIZHOU MEDICAL UNIVERSITY |  湖南省肿瘤医院
HUNAN CANCER HOSPITAL
中南大学湘雅医学院附属肿瘤医院
Xiangya Medical School of Central South University Affiliated Cancer Hospital |
|  鄭州大學第一附屬醫院
The First Affiliated Hospital of Zhengzhou University
郑州大学第一临床学院 (原河南医科大学第一附属医院) |  河南省肿瘤醫院
鄭州大學附屬肿瘤醫院 |  河南省人民醫院
HENAN PROVINCIAL PEOPLE'S HOSPITAL |  华中科技大学同济医学院附属湖北肿瘤医院
湖北省肿瘤医院 湖北省癌症中心 |  河北医科大学第四医院
HEBEI 河北省肿瘤医院 |

合作企业
JOINT VENTURE



.....部分合作企业

会议 / 展览 / 专业 / 专注
Conference / Exhibition / Profession / Focus



广东标杆会展有限公司
Guangdong Biaogan Exhibition Co.,Ltd

广州

地址：广州市黄埔区科丰路89号萝岗万达广场B1栋写字楼2304室
电话：020-8251 9906
传真：020-8251 9917
邮箱：biaogan88@126.com
网址：www.biaogan-china.com

厦门

地址：福建省厦门市同益路9号地产大厦13层
电话：400-1066-178
传真：020-8251 9917
邮箱：biaogan88@126.com

深圳

地址：深圳市福田区红荔西路8007号土地房产交易大厦328室
电话：400-1066-178
传真：0755-83785385
邮箱：biaogan88@126.com